

Boryszew Group 2013

Prezentacja spółek
Grupy Boryszew

17 — 19 Czerwca 2013
Serock, Polska



Metals

Automotive

Chemicals

1. Boryszew O/Maflow
2. Boryszew O/Elana
3. Boryszew O/NPA
4. Impexmetal
5. Boryszew Automotive Plastics
6. Hutmen
7. WM Dzierżycze
8. ZM Silesia
9. Baterpol
10. Boryszew ERG
11. FŁT Polska
12. Elana PET
13. Remal
14. ZUO
15. FLT & Metal
16. Nylonbor



MAFLOW
member of **BORYSZEW GROUP** 

Metals

Automotive

Chemicals



Maflow Spain



Maflow France



Maflow Italy

Maflow Poland



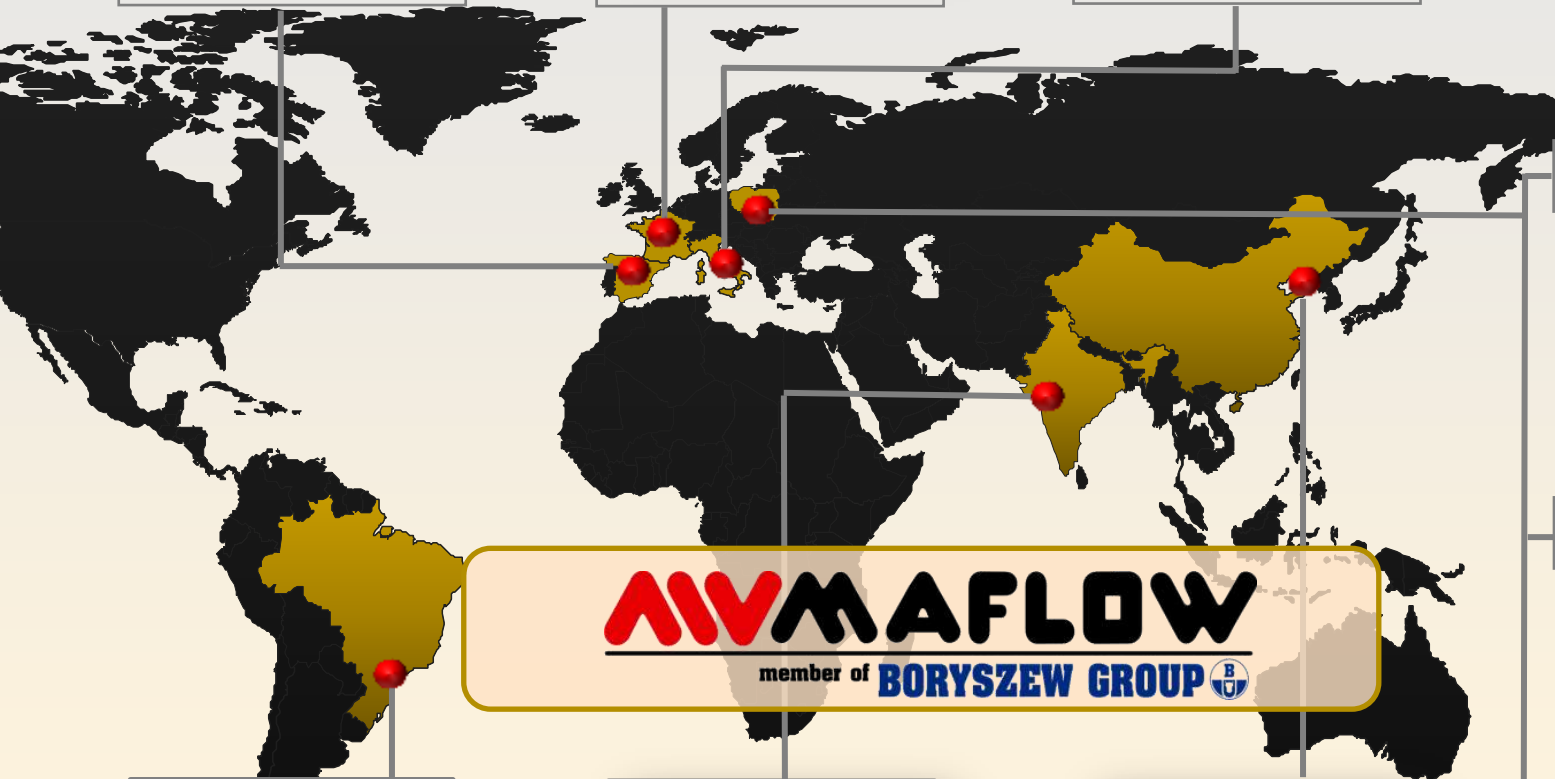
Tychy



Chelmek 1



Chelmek 2



Maflow Brazil

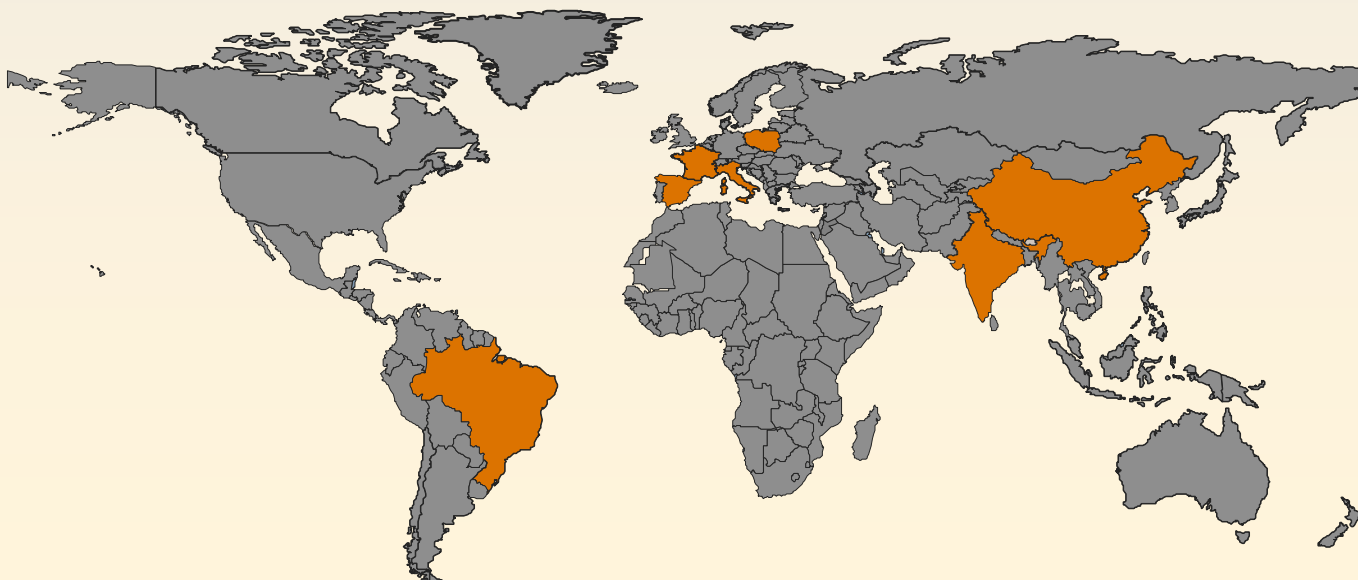


Maflow India



Maflow China

Maflow jest jednym z największych producentów przewodów do klimatyzacji, wspomagania kierownicy oraz aktywnego zawieszenia dla przemysłu motoryzacyjnego. Odbiorcami naszych produktów są największe światowe koncerny samochodowe m.in.: Grupa Volkswagen, Renault, Jaguar Land Rover, PSA Peugeot Citroën, Volvo, BMW oraz producenci samochodów ciężarowych tj. Volvo Truck, Scania, DAF Trucks.



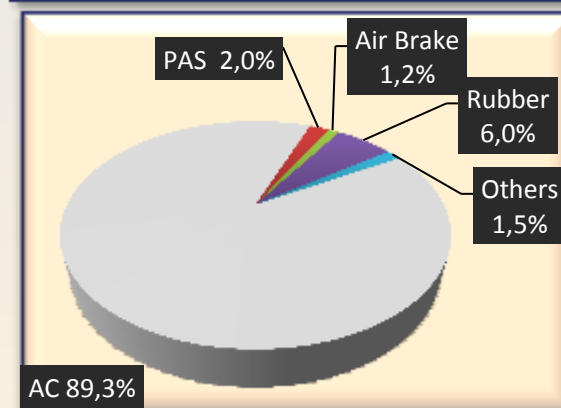
Obrót - 160 mln Euro



2400 pracowników



Asortyment produktów



- Maflow jest pierwszym i jedynym polskim dostawcą tier-1 o „global footprint”
- Grupa Maflow została zakupiona przez Boryszew w skutek przejęcia upadłych zakładów w Polsce, Włoszech, Hiszpanii, Francji oraz podmiotów w Chinach i Brazylii łącznie z włoskim zakładem
- Grupa Maflow zatrudnia około 2400 pracowników
- Obroty Grupy Maflow kształtują się na poziomie około 160 mln Euro

Grupa zajmuje się projektowaniem, produkcją i sprzedażą węży gumowych, wzmocnionych węży gumowych, końcówek metalowych, gotowych przewodów gumowych i innych komponentów przewodzenia płynów w przemyśle motoryzacyjnym.

Klimatyzacja



Gotowe przewody gumowe: Materiał rury (oba aluminium i stal)

Zintegrowane z:

- ◆ Tłumikami
- ◆ Osuszaczami
- ◆ Innymi komponentami

Układ wspomagania



Układ wspomagania

Przewód i montaż oba dla:

- ◆ Systemów hydraulicznych
- ◆ Systemów hybrydowych (ewentualnie)

Aktywne zawieszenie



Przewody aktywnego zawieszenia/pierścieni dla systemów hydraulicznych

Olej i woda



Chłodzenie oleju i wody
Dla różnych aplikacji silnika

Maflow poszukuje pomocy spółek w Grupie w zakresie dostawy komponentów aluminiowych oraz plastikowych. Obecnie na Maflow współpracuje z podmiotami z Grupy między innymi w zakresie:

- Maflow rozwija współpracę z Boryszew ERG - trwa uruchomienie produkcji korków plastikowych (zabezpieczenia transportowe). Pierwszy projekt będzie uruchomiony w lipcu br. Istnieje potencjał dalszej współpracy.
- Współpraca w zakresie produkcji rur aluminiowych z NPA Skawina.
- Surowce zakupowane przez naszych dostawców w grupie Boryszew - aluminium pod produkcję opasek - Philips.
- Usługi w zakresie utrzymania ruchu z Elana PET oraz BHP z Elaną.



Piotr Wiśniewski

Dyrektor Zarządzający Grupy Maflow

E-mail: Piotr.Wisniewski@maflow.com

Tel: +48 668 00 95 44

BORYSZEW S.A.

Oddział Maflow w Tychach

Ul. Serdeczna 42

43-100 Tychy





Metals

Automotive

Chemicals

Spółka	Boryszew SA Oddział Elana w Toruniu
Data powstania	1963 (w 2013 r. - 50-lecie spółki)
Profil produkcji	włókna poliestrowe (odcinkowe i kuleczkowe)
Zastosowanie	przemysł meblarski, odzieżowy, automotive
Pozostała działalność	wynajem biur, hal produkcyjnych, powierzchni magazynowych zarządzanie nieruchomościami usługi IT, hosting serwisów internetowych usługi HR, usługi księgowe usługi BPH i P-poż. usługi badań środowiskowych



PN-EN ISO 9001:2001, PN-EN ISO/IEC 17025:2005



Włókna odcinkowe- ELANA™

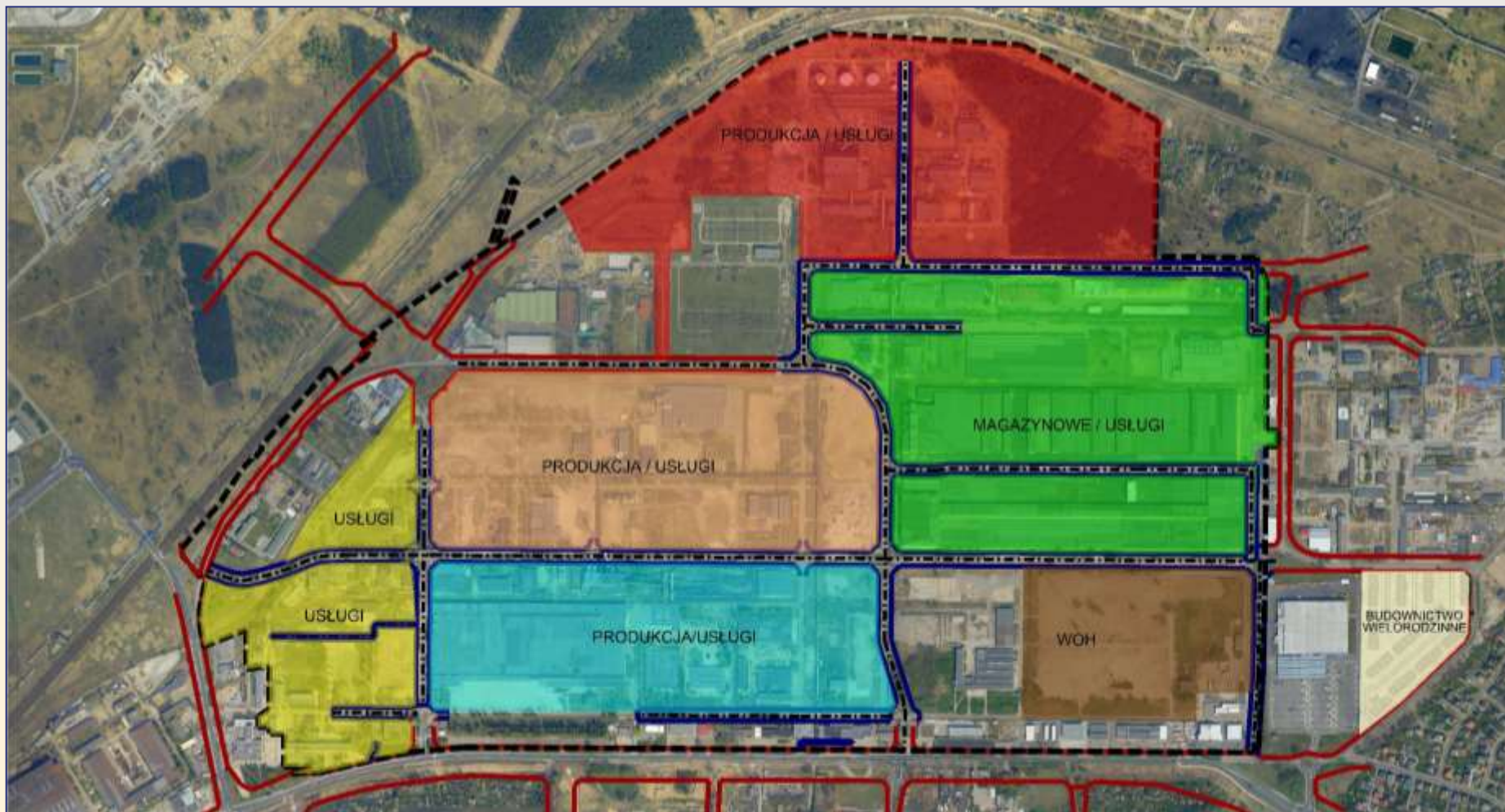
Przeznaczone dla przemysłu motoryzacyjnego:

- wewnętrzne wykładziny pokrywy bagażnika
- akustyczne filtry do wnęk kołowych
- maty samochodowe

Oferujemy:

- działki inwestycyjne ca 140 ha
- hale produkcyjne ca 7 ha
- możliwość podłączenia mediów: woda, elektryczność, para technologiczna
- usługi IT i usługi telekomunikacyjne
- atrakcyjne koszty pracy
- usługi HR
- usługi księgowo
- usługi BHP
- ochronę P-poż.
- laboratorium





Usługi i dzierżawa nieruchomości

Kamil Niedbalski

E-mail: k.niedbalski@elana.pl

Tel. kom.: +48 728-525-049

Sprzedaż działek

Szymon Piotrowski

E-mail: s.piotrowski@elana.pl

Tel. kom.: +48 795-509-460

Dział sprzedaży włókien

Małgorzata Dziejic - Kozłowska

E-mail: m.dziejic@elana.pl

Tel. kom.: +48 692-442-868



Metals

Automotive

Chemicals



Boryszew S.A. Oddział Nowoczesne Produkty Aluminiowe Skawina są jedynym w kraju producentem:

- walcówki z aluminium i stopów aluminium z przeznaczeniem do produkcji elektro-energetycznych przewodów i kabli
- walcówki nieprzewodowej, stosowanej w hutnictwie stali jako tzw. odtleniacz
- drutów i przewodów służących do budowy napowietrznych linii energetycznych w zakresie od niskich do wysokich napięć mających zastosowanie w różnych strefach klimatycznych.



Wydział Walcowni

produkcja walcówki stopowej, przewodowej i nieprzewodowej

Wydział Przewodów

dalsze przetworzenie walcówek w druty (ciągnienie) oraz przewody (skręcanie)



Udział w sprzedaży Spółki
67%

- aluminiowa
- stopowa
- nieprzewodowa
(do odtleniania stali)

Udział w sprzedaży Spółki
5%

- druty aluminiowe
- druty stopowe
- piorunochrony

Udział w sprzedaży Spółki
23%

- aluminiowe AAC
- stopowe AAAC
- alumin-stalowe ACSR (AFL)
- HTLS; AsXSn
- przekrój przewodów
16-1200 mm²
- 127 max drutów

Moce produkcyjne

Walcówka: 26,5 tys. ton

Przewody: 5,2 tys. ton



Oddział rozważa inwestycje w kolejnych latach w zakresie:

- dalszego rozwoju produkcji **drutów i przewodów**, w tym produkcji **mikroprzewodów** na potrzeby motoryzacji
- uruchomienia produkcji **rur z aluminium, miedzi i ich stopów**, między innymi z przeznaczeniem dla przemysłu motoryzacyjnego w fabrykach Maflow. Produkcja bazowałaby na technologii **Conform**.



- potencjalne synergie w zakresie zakupu materiałów i energii
- zakup usług remontowych i innych w ramach spółek Grupy
- potencjał w rozwoju nowych produktów



Mirosław Góralski

Prezes Zarządu

E-mail: miroslaw.goralski@npa.pl

Tel kom.: +48 695 107 035

Fax: +48 12 276 08 88

Boryszew SA O/NPA Skawina

ul. Piłsudskiego 23

32-050 Skawina



Metals

Automotive

Chemicals

Impexmetal

został założony w 1951 roku jako państwowe przedsiębiorstwo handlu zagranicznego, specjalizujące się w handlu metalami nieżelaznymi, ich półfabrykatami oraz łożyskami.

Impexmetal jest jedną z największych w Polsce organizacji o strukturze holdingu produkcyjno-handlowego. Od 24 czerwca 1997 roku akcje Impexmetal S.A. są notowane na Giełdzie Papierów Wartościowych w Warszawie. W 2005 roku Impexmetal S.A. stał się spółką Grupy Kapitałowej Boryszew.

Impexmetal S.A. prowadzi działalność na wszystkich kontynentach, utrzymując kontakty handlowe z kilkuset partnerami zagranicznymi, jak również z ponad tysiącem firm polskich.



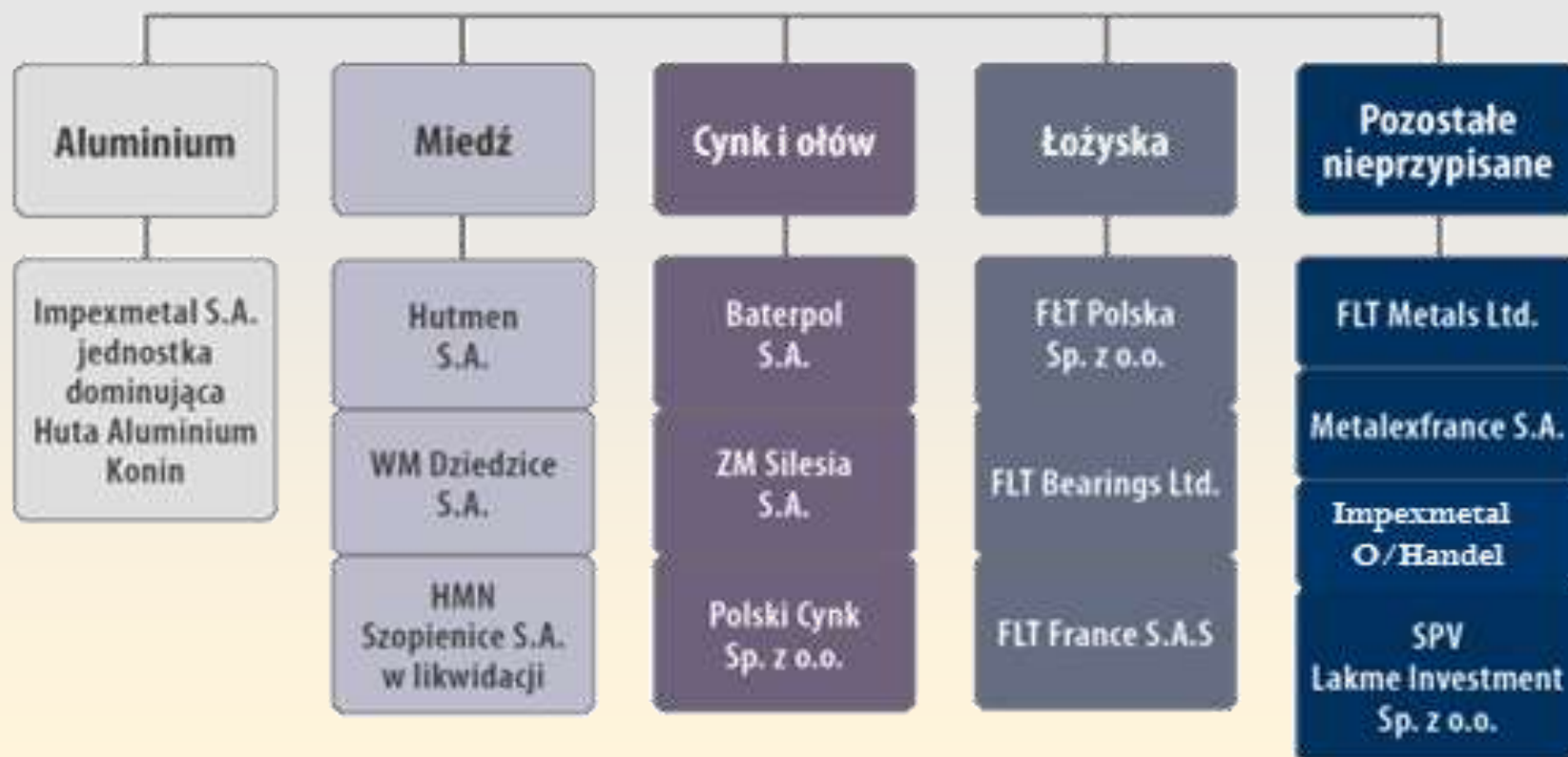
Impexmetal

Grupa Kapitałowa

Huta Aluminium Konin

Oddział Handlowy

- Przychody: 2,6 mld PLN
 - Aktywa: 1,7 mld PLN
 - EBITDA: 137 mln PLN
 - Zatrudnienie: 1.959 osób
- 5 zakładów produkcyjnych
 - 7 międzynarodowych spółek handlowych
 - Spółki serwisowe



Huta Aluminium Konin

rozpoczęła działalność w 1966 roku jako przedsiębiorstwo państwowe produkujące aluminium pierwotne.



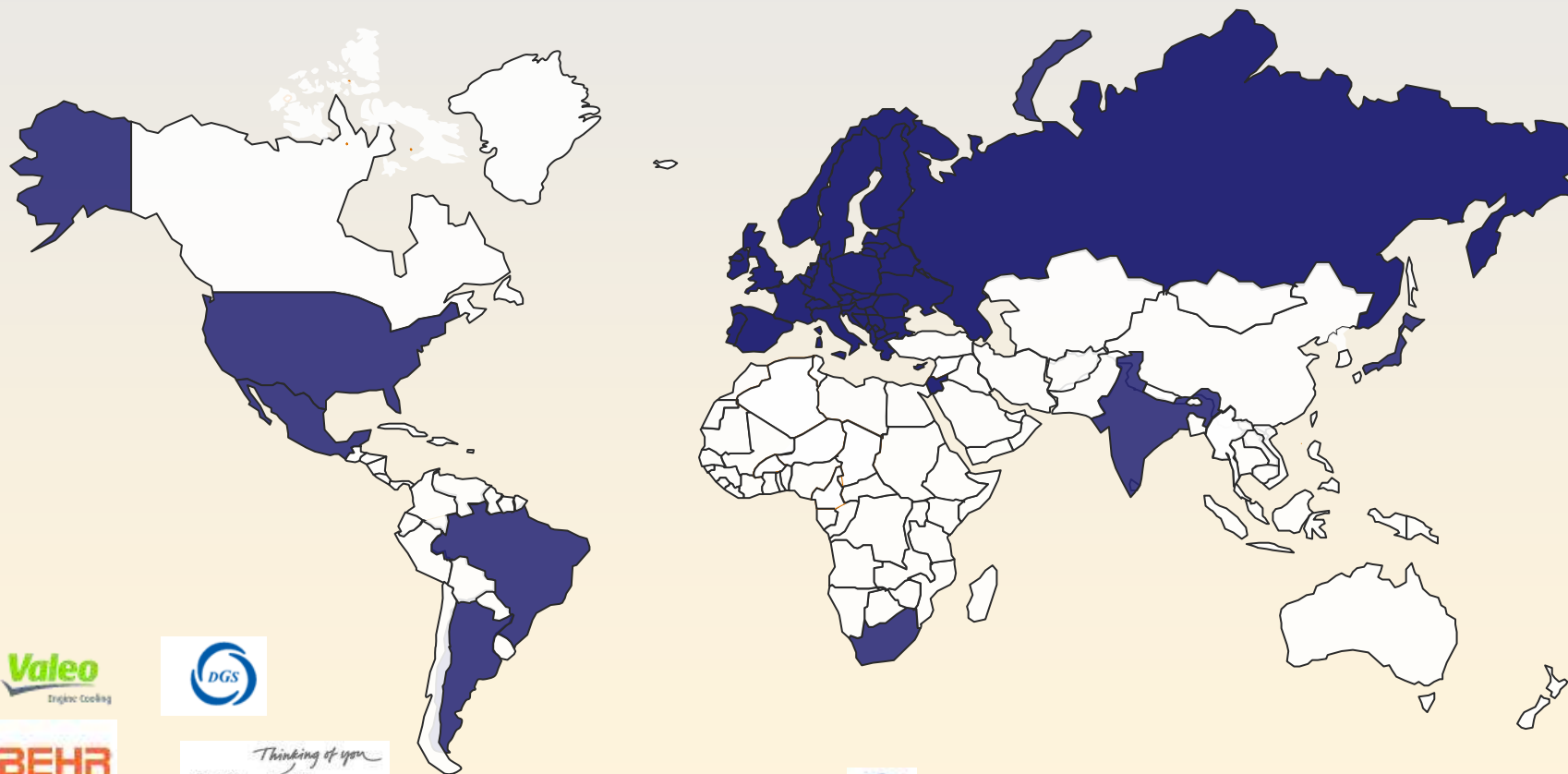
1972 rok - uruchomiony został Zakład Walcowni produkujący blachy i taśmy.

2008 rok - połączenie Impexmetal S.A. i Huty Konin.

Huta Aluminium Konin obecnie produkuje zaawansowane wyroby w postaci blach i taśm z aluminium i jego stopów.

Huta Aluminium Konin dostarcza swoje produkty do branży motoryzacyjnej, opakowaniowej, elektrotechnicznej, budowlanej i innych.

Huta Aluminium Konin produkuje wyroby najwyższej jakości w oparciu o standardy ISO 9001, ISO/TS 16949, ISO 14001, OHSAS 18001.



stopy 1xxx (aluminium)

stopy 3xxx (stopy manganowe)

stopy 5xxx (stopy magnezowe)

stopy 8xxx (stopy żelazowo-krzemowe)

stopy 3-4xxx (wyroby platerowane)



	grubość [mm]	szerokość [mm]	długość [mm]
Taśmy zimnowalcowane	0.05 - 2.0	12 - 1500	-
Blachy zimnowalcowane	0.20 - 14.0	500 - 1500	500 - 6000
Taśmy gorącowalcowane	6.0 - 9.0	1000 - 1700	-
Blachy gorącowalcowane	10.0 - 25.0	1000 - 1500	2000 - 10000

- Aluminium pierwotne i wtórne w postaci bloków dedykowanych do walcowania, gąsek, złomów i zapraw - 568.255 tys.PLN/rok
- Energia elektryczna - 36.806 tys.PLN/rok
- Gaz ziemny - 12.771 tys.PLN/rok
- Specjalizowane oleje technologiczne do procesów walcowniczych i środki chemiczne używane w przeróbce plastycznej - 5.129 tys.PLN/rok
- Opakowania wyrobów zgodnie ze specyfikacjami klientów - 5.004 tys.PLN/rok
- Pozostałe media - 4.106 tys.PLN/rok
- Materiały bezpośrednie do produkcji od kwalifikowanych dostawców - 3.819 tys.PLN/rok



- Pośrednictwo w obrocie metalami i innymi surowcami
- Wiodące grupy towarów to ołów i aluminium
- Kluczowe rynki sprzedaży: Polska, Austria i Rumunia
- Kluczowe rynki zakupu: EU, w tym głównie: Rumunia i Bułgaria
- Główne branże odbiorców: motoryzacja, przemysł szklarski, przemysł papierniczy, przemysł stoczniowy
- Roczne przychody ponad 100 mln PLN

- Sprzedaż blach i taśm i półproduktów z aluminium i jego stopów
- Współpraca w zakresie R&D - metalurgia i obróbka plastyczna metali
- Pośrednictwo w obrocie metalami, surowcami i pozostałymi materiałami poprzez sieć przedstawicielstw handlowych na całym świecie
- Sprzedaż usług w zakresie badań laboratoryjnych oraz konserwacji, remontów i modernizacji urządzeń technicznych - doświadczony personel techniczny oraz kadra inżynierska branży mechanicznej, elektrycznej i automatyki; laboratorium akredytowane przez PCA nr certyfikatu AB 1301
- Sprzedaż, dzierżawa terenów inwestycyjnych - bogata oferta terenów z pełną infrastrukturą techniczną
- Sprzedaż i najem powierzchni biurowych i produkcyjnych

Impexmetal

E-mail:
info@impexmetal.com.pl
Telefon:
+48 22 658 60 00
Adres:
00-842 Warszawa
ul. Łucka 7/9

www.impexmetal.com.pl

Huta Aluminium Konin

E-mail:
info@aluminium-konin.com.pl
Telefon:
+48 63 247 49 00
Adres:
62-510 Konin
ul. Hutnicza1

www.aluminium-konin.com.pl

Oddział Handlowy



Joanna Chruściak
Dyrektor Zarządzający
E-mail:
j.chrusciak@impexmetal.com.pl
Telefon:
+48 22 658 6441
Telefon komórkowy:
+ 48 695 107 298



Boryszew Automotive Plastics

BORYSZEW GROUP

Metals

Automotive

Chemicals



Metals



Automotive

Chemicals



Boryszew Automotive Plastics

Siedziba Główna



Boryszew Kunststofftechnik
Deutschland GmbH

100%

- Certificates:**
- ISO TS 16949
 - ISO 9001




AKT
Plastikarska
Technologie

100%

- Certificates:**
- ISO TS 16949




BRS YMOS
GmbH

100%

- Certificates:**
- ISO TS 16949
 - ISO 9001



WEDO
Boryszew
Formenbau
Deutschland
GmbH(WEDO)

100%

- Certificates:**
- ISO 9001:2008
 - VDA 6. Teil 4
(with product development)




Boryszew
Oberflächentechnik
Deutschland

100%

- Certificates:**
- ISO TS 16949
 - ISO 9001



THEYSOHN
Kunststoff
GmbH

100%

- Certificates:**
- ISO TS 16949
 - ISO 9001




THEYSOHN
Formenbau
GmbH

100%

- Certificates:**
- ISO 9001



Boryszew Automotive Plastics

Headquarter



Employee: ca. 960
Injection molding machine: 97
Clamping forces: 30t - 2.200t
Sales: Eur 101 mln



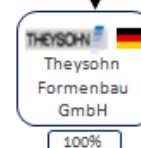
Employee: ca. 400
Injection molding machine: 41
Clamping forces: 35t-1.500t
Sales: Eur 32,5 mln



Employee: ca. 144
Tool manufacturing: ca. 16t
Clamping forces: 50t - 800t
Sales: Eur 9,6 mln



Employee: ca. 340
Injection molding machine: 36
Clamping forces: 250t - 2.300t
Sales: Eur 64 mln



Employee: ca. 100
Tool manufacturing: max ca. 25
Sales: Eur 13,2 mln



Employee: ca. 260
Sales: Eur 28 mln

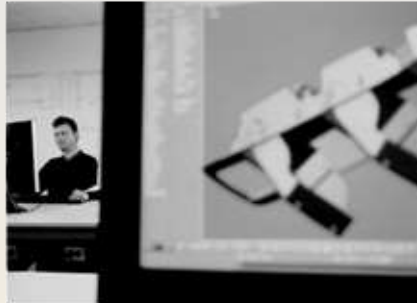


Employee: ca. 284
Sales: Eur 33 mln



Employee: ca. 40
Sales: Eur 6 mln

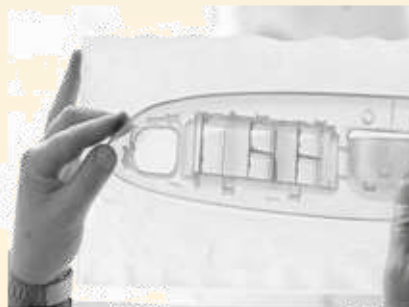
1. CAD Software
CATIA V4 und V5
PRO-E
UNIGRAPHICS
MOLDFLOW-Analyse



2. Project management
R-Plan



3. Prototypes
Stereolithographie
Vacuum-Casting



4. Quality

- Xenotest
- Air Chamber
- Vicat- / HDT-Tester
- Hardness Testers
- Color Measurements
- Flock Testing
- Mikrotom / Mikroskop
- 3D-KMG
- CNC Video Measuring System Roughness

Interior System

Engineering and Electric Systems

Exterior System



- Instrument panel storage pockets
- IP carrier
- Steering column trim
- Glove box
- Door handle
- Underbody instrument panel
- Pillar
- Air Vents
- Defroster nozzles
- Trim panels
- Center console
- Seat covering
- Roof module
- Covering glasses

- Engine cover
- Battery box
- Structural components (bracket, lock carrier)
- Water Cycle / filler
- Oil circulation / filler

- Wheel housing
- Floor rail
- Underbody covering
- Trunk Trim
- Front covering Rear covering
- Bumper parts
- Pressure Relieve Valves

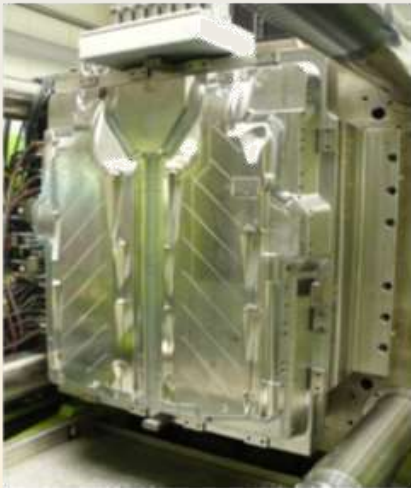
**The core competencies in automotive
Die-casted and chrome application**

Interior and Exterior assembly's



- Inner and outer door handle
- Roof module
- Trunk module
- Decorative Trunk opener
- Fixing elements
- Pocket Hooks
- Glovebox opener
- Lock Cylinder
- Household application
- Housings and lid
- Brackets

Core competencies for tool shops



Underbody paneling



Wheel arch liner



Partition (Trennwand)



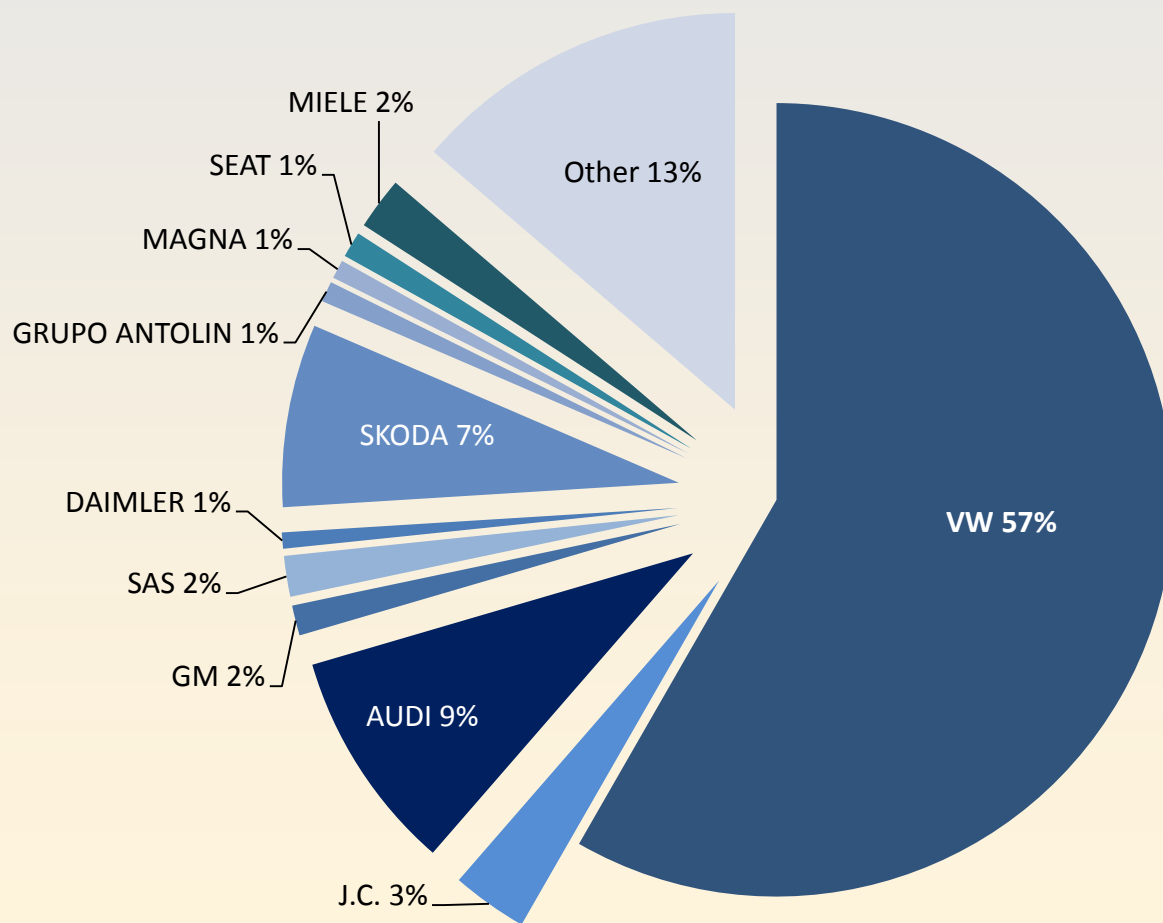
Crates

Existing technologies:

- Mill (Fräsen)
- Drill (CNS- gesteuert)
- Erode
- Loop and spotting
- 3D Measurement of the tools

Tool expertise:

- 1K- Injection Moulds
- 2K+ 3K- Conversion Method
- Double Tools
- In Mold Decoration (IMD)
- Gas Injection Tools (GID)
- Galvano Tools
- Insert tools



Poland

Boryszew SA
ul. Łucka 7/9, 00-842 Warszawa
Tel.: +48 (22) 658 65 68
Fax.: +48 (22) 659 75 27
E-mail: J.Sutkowska@impexmetal.com.pl
www.boryszew.com.pl

Germany

Gardelegen Office

Boryszew Kunststofftechnik
Deutschland GmbH
Stendaler Chaussee 3-5
39638 Gardelegen
Tel.: +49 (3907) 717482
Fax: +49 (3907) 717418
E-Mail: nicole.brueckner@akt-ag.de
www.akt-ag.de

Czech Republic

AKT plastikarska technologie Cechy spol. s.r.o.
Zelivskeho 23, 466 05 Jablonec nad Nisou
Tel.: +42 (0) 483367-261
Fax.: +42 (0) 483367-262
E-Mail: akt@akt-cechy.cz
www.akt-ag.de/jablonec.phtml

Langenhagen Office

Theysohn Formenbau GmbH
Grovestrasse 20 - 22
D - 30853 Langenhagen
Tel.: +49 (0) 511 7719 8-00
Fax.: +49 (0) 511 77 19 8-41
E-Mail: formenbau@theysohn.info
www.akt-ag.de/langenhagen.phtml

Germany

Prenzlau Office

Boryszew Oberflächentechnik
Deutschland GmbH
Gewerbegebiet Ost
Armaturenstrasse 8, 17291 Prenzlau
Tel. +49 3984 87 965 00
Fax: +49 3984 719 202
E-mail: wenke.eckert@ymos.com
<http://ymos.com>

Idar-Oberstein Office

BRS YMOS GmbH
Langenfelder Straße 13, 55743 Idar-Oberstein
Tel.: +49 6784 82 0
Fax: +49 6784 82 119
E-Mail: gabriele.heinz@ymos.com
<http://ymos.com>

Salzgitter Office

Theysohn Kunststoff GmbH
J.-F.-Kennedy-Straße 50, 38228 Salzgitter
Tel.: +49 (0) 5341 551101
Fax.: +49 (0) 5341 551 170
E-mail: a.borbe@theysohn.info
<http://www.akt-ag.de/salzgitter.phtml>

Doberschau Office

Boryszew Formenbau Deutschland GmbH
Fabrikstraße 16, 02692 Doberschau / Sachsen
Tel.: +49 (0) 3591 - 3150
Fax.: +49 (0) 3591 - 315255
E-Mail: vertrieb@wedo-formenbau.de
<http://www.wedo-formenbau.de>



Metals



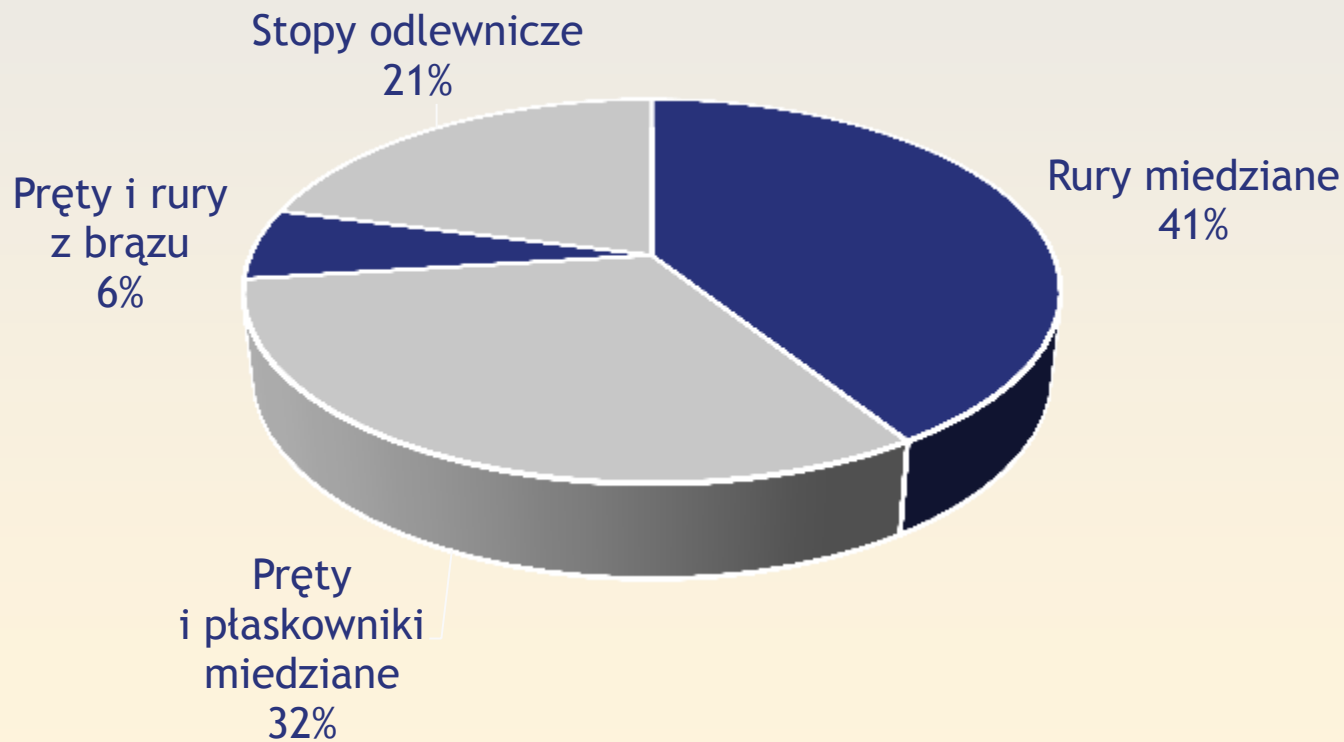
Automotive

Chemicals

Spółka HUTMEN SA

z siedzibą w Warszawie prowadzi działalność we Wrocławiu w następujących obszarach:

- produkcja i sprzedaż wyrobów z miedzi i stopów miedzi
- odzysk surowców ze złomów i odpadów z metali kolorowych
- usługi w zakresie wynajmu powierzchni na cele biurowe, magazynowe, produkcyjne i inne



- Transakcje HUTMEN SA ze Spółkami Grupy mają charakter transakcji handlowych i dotyczą działalności operacyjnej. Wartość transakcji w 2012 roku przekroczyła 500 tys. euro.
- Z krajów BRIC HUTMEN SA utrzymuje aktywne wieloletnie kontakty handlowe jedynie z firmami z Rosji.
- Chiny i Indie stanowią dla nas dużą konkurencję w zakresie wyrobów z miedzi i jej stopów.
- Ze względu jednak na duży potencjał oraz ciągły dynamiczny rozwój tych rynków, widzimy możliwość nawiązania nowych relacji biznesowych poprzez przedstawicieli Grupy, udział w misjach gospodarczych oraz korzystanie z baz danych dotyczących firm z branży sanitarnej, energetyki i elektrotechniki.



Jan Ziaja

Prezes Zarządu

E-mail: jan.ziaja@hutmen.pl

Tel. + 48 71 33 48 710

Tel. kom.: +48 604 568 245

HUTMEN S.A.

ul. Łucka 7/9, 00-842 Warszawa

www.hutmen.pl





Metals



Automotive

Chemicals

Walcownia Metali „Dziedzice” S.A.

jest uznanym na świecie producentem półfabrykatów z metali nieżelaznych, a w szczególności: prętów mosiężnych, rur mosiężnych oraz krążków monetarnych.

Firma powstała w roku 1896 i jest zlokalizowana w Czechowicach-Dziedzicach, w województwie śląskim. Posiada dwa główne wydziały produkcyjne. Pierwszy to Wydział Prasowni i Ciągarni oraz Oddział Odlewni z produkcją prętów i rur mosiężnych w ilości łącznie około 23 tys. ton rocznie. Drugi to Wydział Walcowni Taśm i Krążków z produkcją około 5,5 tys. ton rocznie. Firma zatrudnia obecnie 487 osób.

Marka „Dziedzice” to połączenie tradycji z nowoczesnością. Ponad 100-letnie doświadczenie, specjalistyczna wiedza, wyszkolone kadry pracowników, a także posiadany certyfikat ISO 9001 są gwarancją najwyższej jakości produktów i obsługi klienta.

W firmie stawia się na nowoczesność, innowacyjność i profesjonalizm, a zaufanie kontrahentów oraz rosnąca sprzedaż są dowodami na to, że warto z nami współpracować.

- Pręty mosiężne stosowane głównie w przemyśle armaturowym oraz na elementy osprzętu instalacji wodnych i gazowych, a także w motoryzacji, elektrotechnice i elementach wyposażenia przemysłu budowlanego.
- Rury kondensatorowe stosowane w wymiennikach ciepła i skraplaczach pary wodnej w elektrowniach i elektrociepłowniach tradycyjnych, a także w elektrowniach atomowych, przemyśle petrochemicznym i morskim.
- Rury mosiężne dzięki kilkunastu gatunkom stopów miedzi z cynkiem oraz innymi dodatkami zapewniają zastosowanie głównie w przemyśle armaturowym, a także jako elementy instalacji grzewczych i sanitarnych.
- Kształtowniki znajdują zastosowanie jako elementy łączeniowe w ściankach działowych, podłogach z płytek ceramicznych oraz listwy podłogowe i przeciwpoślizgowe.
- Druty: produkowane znajdują zastosowanie m.in. w przemyśle elektrotechnicznym, w przemyśle motoryzacyjnym jako nypły szprych, wentyle itp.
- Taśmy: produkowane ze stopów miedzi, stali i stali nierdzewnej w zakresie grubości od 0,2 do 3 mm i szerokości od 10 do 370 mm. Stosowane są w wielu gałęziach przemysłu, głównie budowlanym, elektrotechnicznym, a także obronnym.



Szacowane możliwości współpracy z innymi podmiotami w Grupie:

- usługi remontowe: 600 tys PLN
- łożyska: 50-100 tys PLN

Krzysztof Duda

Dyrektor Handlowy

krzysztof.duda@walcownia.com.pl

+48 (32) 7143030

+48 607582555

Robert Mol

Dyrektor Operacyjny

r.mol@walcownia.com.pl

+48 (32) 7143130

+48 607582533

Walcownia Metali Dziedzice S.A.

ul. Kaniowska 3, 43-502

Czechowice-Dziedzice

www.walcownia.com.pl



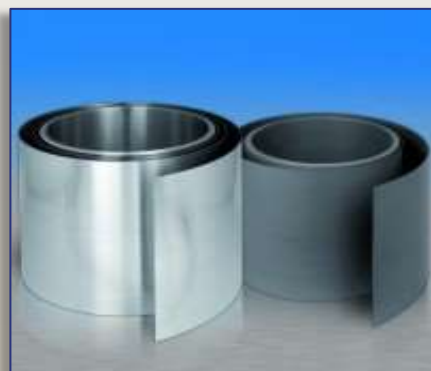
Metals

Automotive

Chemicals



Blacha cynkowo-tytanowa w odmianie gołowalcowanej i patynowanej



Drut cynkowy i stopowy ZnAl15



Stopy cynku

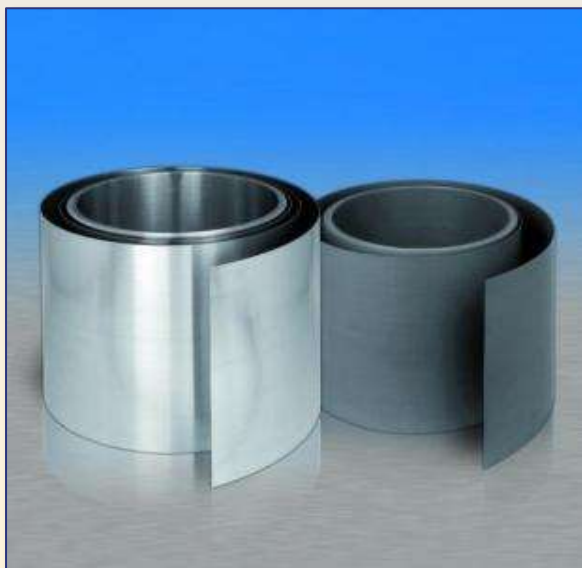


Anody kulowe



Anody walcowane

Blacha cynkowo-tytanowa



Blacha cynkowo-tytanowa oferowana jest w dwóch odmianach:

- gołowalcowana - jasna o metalicznym połysku, która pod wpływem czynników atmosferycznych będzie w sposób naturalny pokrywać się warstwą pasywną tzw. patyną
- patynowana - szara, matowa powierzchnia z równomierną patyną uzyskaną w procesie technologicznym

Zastosowanie:

- pokrycia dachowe
- systemy rynnowe i obróbki blacharskie
- elewacje

System rynnowy



Oferujemy kompletny system rynnowy z blach cynkowo-tytanowych w odmianie gołowalcowanej lub patynowanej. Elementy orynnowania produkowane są zgodnie z normą PN-EN 612. Różnorodność wymiarów pozwala optymalnie dobrać orynnowanie do wielkości odwadnianych połaci. Tradycyjny sposób łączenia elementów przez lutowanie lub klejenie sprawia, że system nie wymaga dodatkowych złączek i uszczelnień. Poprawnie skompletowany i zamontowany system rynnowy zapewni skuteczne i trwałe odwodnienie budynku.



Anody cynkowe

Anody cynkowe stosowane są do ocynkowania elementów stalowych metodą galwaniczną.

Wysoka czystość używanego do ich produkcji cynku SHG (99,995% Zn) pozwala na otrzymanie warstw o wysokich walorach użytkowych.



Drut Zn i ZnAl15

Drut cynkowy Zn99,99 oraz cynkowo-aluminiowy ZnAl15 stosowany jest do nanoszenia powłok cynkowych metodą natryskową w celu ochrony przed korozją różnego rodzaju elementów i konstrukcji stalowych. Drut znajduje zastosowanie także w przemyśle elektrotechnicznym. Do produkcji drutu wykorzystywany jest cynk SHG o najwyższej czystości 99,995% Zn.

Powłoki cynkowe nakładane metodą metalizacji natryskowej są nowoczesną metodą ochrony przed korozją.



Stopy cynku

Odlewnicze stopy cynku stosowane są do wykonywania odlewów ciśnieniowych w przemyśle motoryzacyjnym, meblowym oraz budowlanym.

Odlewnicze stopy cynku produkowane są na bazie cynku SHG o najwyższej czystości 99,995%.



Marek Pilc

Kierownik Działu Handlu i Marketingu

tel. 32 35 87 455

mpilc@silesiasa.pl

ZM SILESIA SA

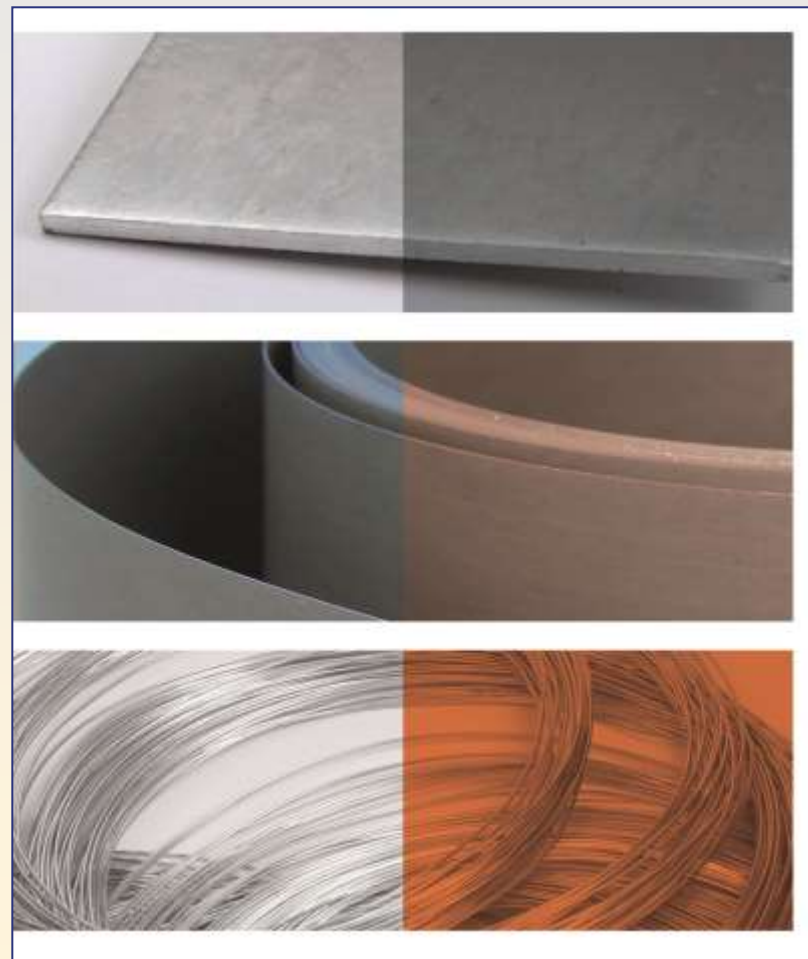
ul. Konduktorska 8

40-155 Katowice

tel.: +48 (32) 35 87 400

fax: +48 (32) 25 98 331

www.silesiasa.pl





BATERPOL S.A.

Metals

Automotive

Chemicals

Baterpol Spółka Akcyjna

Firma produkcyjna, zajmująca się recyklingiem zużytych akumulatorów kwasowo-ołowiowych oraz produkcją i przetwórstwem ołowiu rafinowanego i stopów ołowiu.

Spółka posiada 2 zakłady:

- Zakład Przerobu Złomu Akumulatorowego (ZPZA) w Świętochłowicach-Lipiny
- Zakład Ołowiu w Katowicach-Szopienicach

Stosowane przez Spółkę rozwiązania technologiczne są na najwyższym światowym poziomie i dają gwarancję spełnienia wszystkich krajowych i unijnych wymogów w zakresie kontroli jakości i ochrony środowiska.

- **Ołów rafinowany**

Przeznaczony na wyroby walcowane, jednak w zależności od potrzeb klientów istnieje szereg modyfikacji w zakresie zawartości domieszek i zanieczyszczeń. Głównymi odbiorcami są producenci akumulatorów kwasowo-ołowiowych.

- **Stopy ołowiu**

Podstawą produkcji są stopy ołowiu z antymonem (Sb), selenem (Se), wapniem (Ca) oraz cyną (Sn).

- **Polipropylen**

Produkt powstający w procesie recyklingu złomu akumulatorów w postaci tzw. chipsów, pozbawiony zanieczyszczeń. Sprzedawany na rynek producentów mebli ogrodowych, materiałów drogowych, form dla budownictwa itp.

- **Siarczan sodu**

Wysokiej jakości produkt powstający w procesie recyklingu złomu akumulatorów. Sprzedawany na rynek polski producentom chemii gospodarczej.



Szeroki zakres współpracy Baterpol SA w zakresie sprzedaży ołowiu i stopów:

- główny dostawca do ZM Silesia SA Oddział w Oławie;
- główny dostawca do WM Dzierżycze SA.

Współpraca w zakresie zakupów:

- zakup płaskownika Cu do produkcji anod od Hutmen SA.

Współpraca w zakresie produkcji:

- wykorzystanie wolnych mocy przerobowych w Hutmen SA do przerobu w piecu CALDO surowców ołowionośnych.

Współpraca w zakresie automatyki:

- wymiana wiedzy i oprogramowania z Aluminium Konin SA

Sławomir Czeszak

Dyrektor Generalny

Członek Zarządu

Tel. +48 32 779 2000

+48 609 808 288

sczeszak@baterpol.pl

www.baterpol.pl



BATERPOL S.A.

BATERPOL SA

Ul. Obrońców

Westerplatte 108

40-335 Katowice



BORYSZEW S.A.
ERG

Metals

Automotive

Chemicals

Profil spółki

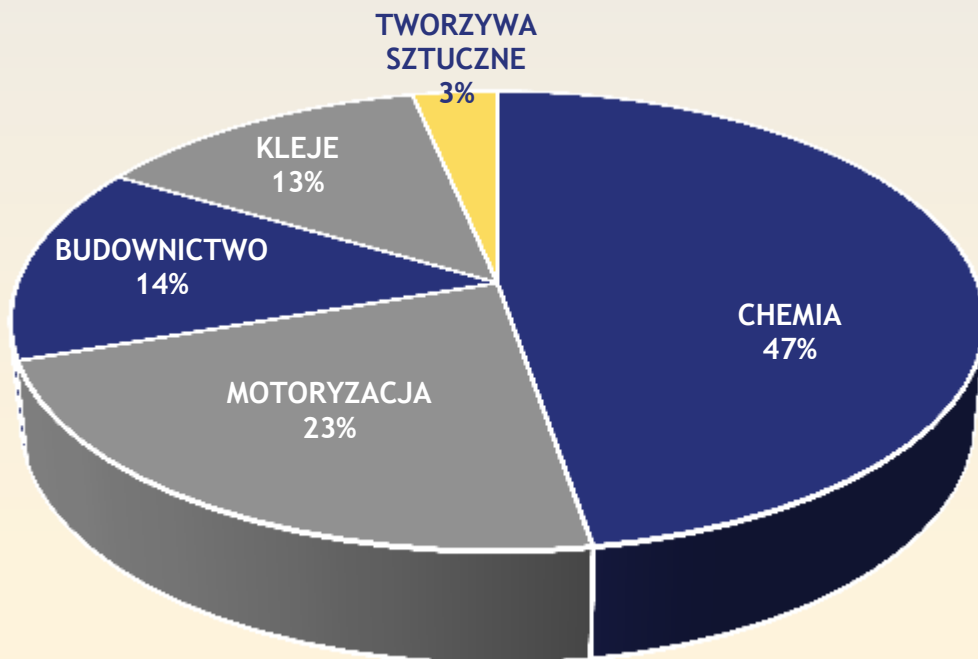


- ✓ Produkcja środków pomocniczych do przetwórstwa tworzyw sztucznych
- ✓ Produkcja płynów chłodniczych BORYGO i innych niezamarzających
- ✓ Przetwórstwo tworzyw sztucznych
- ✓ Produkcja klejów i surowców do produkcji kleju i farb
- ✓ Produkcja drzwi stalowych





udział % poszczególnych grup produktów w sprzedaży ogółem



Grupa produktów	Sprzedaż 2012 (łącznie z eksportem) w tys. zł
CHEMIA	98 937
MOTORYZACJA	46 634
BUDOWNICTWO	29 175
KLEJE	27 369
TWORZYWA SZTUCZNE	6 902

CHEMIA

Tradycyjnym przedmiotem działalności firmy jest produkcja środków pomocniczych do przetwórstwa tworzyw sztucznych. Na tę grupę asortymentową składa się kilkanaście środków chemicznych, służących przetwarzaniu polichlorku winylu, jego kopolimerów, celulozy i kauczuku. Środki te stosowane są do produkcji lakierów nitrocelulozowych, chlorokauczukowych i polistyrenowych, olejów smarnych i dyspersji winylowo-akrylowych.

Ze względu na swoje zastosowanie i przeznaczenie dzielą się na:

- ✓ plastyfikatory **ERGOPLASTY**
- ✓ stabilizatory termiczne **ERGOTERMY**
- ✓ smary **ERGOWAXY**

Surowce wykorzystywane w procesie produkcji:

- ✓ Bezwodnik Kwasu Ftalowego – BKF
- ✓ Dwuetyloheksanol – 2-EH
- ✓ Kwas adypinowy



MOTORYZACJA

- ✓ Zaawansowane technologicznie płyny do chłodziw samochodowych, na bazie glikolu etylenowego i propylenowego **BORYGO**[®]
- ✓ Płyny hamulcowe DOT-3, DOT-4, R-3/205
- ✓ Płyny do spryskiwania szyb samochodowych **MONSUN**
- ✓ Płyny do instalacji grzewczych, chłodziw, klimatyzacyjnych i pomp ciepła **ERGOLID**[®], na bazie MEG i MPG
- ✓ Środki do odladzania i zapobiegające oblodzeniu pasów startowych:
 - płyny na bazie mrówczanu potasu i octanu potasu
 - granulaty na bazie mrówczanu sodu



Surowce wykorzystywane w procesie produkcji:

- ✓ Glikol monoetylenowy - MEG
- ✓ Glikol monopropylenowy - MPG

BUDOWNICTWO

- ✓ **Siding elewacyjny**, wykonany z polichlorku winylu, oferowany w jedenastu kolorach i dwóch wersjach panela: standard i premium
- ✓ **Podsufitka dachowa** wytwarzana z czystego, pełnowartościowego polichlorku winylu, oferowana w osiemnastu kolorach w wersji pełnej i perforowanej
- ✓ **Drzwi stalowe zewnętrzne wejściowe**, wewnątrzklatkowe, techniczne i gospodarcze



Surowce wykorzystywane w procesie produkcji:

- ✓ Polichlorek winylu - PVC

KLEJE

- ✓ **BORWINYL** - wodna dyspersja polioctanu winylu stosowana m.in. jako składnik do produkcji klejów i farb emulsyjnych
- ✓ **CR** - szeroki wachlarz klejów emulsyjnych, których głównym składnikiem są wodne dyspersje polioctanu winylu przeznaczonych do klejenia papieru, kartonu, korka, drewna, tkanin, betonu, folii aluminiowej i innych, we wzajemnych kombinacjach
- ✓ **DEWINOL** - kleje przeznaczone do klejenia drewna, płyt wiórowych, sklejki, materiałów drewnopochodnych oraz laminowania okleiną drewnopochodną

Surowce wykorzystywane w procesie produkcji:

- ✓ Octan winylu – VAM
- ✓ Benzoflex
- ✓ K-flex

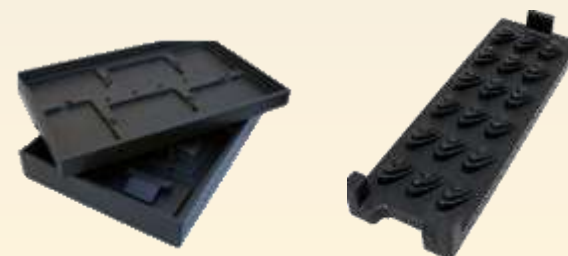


TWORZYWA SZTUCZNE

- ✓ Opakowania z polipropylenu i polietylenu dla branży spożywczej
- ✓ Opakowania ze spienionego polistyrenu dla branży spożywczej
- ✓ Elementy zabezpieczające, tace ze spienionego polipropylenu dla przemysłu automotive
- ✓ Kasetony, rozety, listwy styropianowe dla budownictwa

Surowce wykorzystywane w procesie produkcji:

- ✓ Polistyren spienialny - EPS
- ✓ Polipropylen spienialny - EPP
- ✓ Polietylen - PE
- ✓ Polipropylen - PP



Kontakt



Dariusz Żółtowski

Dyrektor ds. Handlu

e-mail: dzoltowski@boryszewerg.com.pl

tel.: +48 46 863 06 59

tel. kom.: 608 335 383

Boryszew ERG SA

96-500 Sochaczew

ul. 15 Sierpnia 106

www.boryszewerg.com.pl,

www.borygo.pl

DZIAŁ SPRZEDAŻY:

Danuta Grzelak - Szef Zespołu Produktów Chemia

e-mail: dgrzelak@boryszewerg.com.pl

tel.: +48 46 863 02 01 wew. 412; tel. kom.: 692 441 457



Michał Wróblewski - Szef Zespołu Produktów Motoryzacja

e-mail: mwroblewski@boryszewerg.com.pl

tel.: +48 46 863 02 01 wew. 509; tel. kom.: 608 500 298



Krzysztof Slesar – Z-ca Szefa Zespołu Produktów Budownictwo

e-mail: kslesar@boryszewerg.com.pl

tel.: +48 46 863 02 01 wew. 278; tel. kom.: 600 418 257



Jarosław Smus - Szef Zespołu Produktów Kleje

e-mail: jsmus@boryszewerg.com.pl

tel.: +48 46 863 02 01 wew. 462; tel. kom.: 604 405 983



Paweł Kaczorowski - Szef Grupy Produktów Tw. Sztuczne

e-mail: pkaczorowski@boryszewerg.com.pl

tel.: +48 46 863 02 01 wew. 208; tel. kom.: 600 418 257





Metals



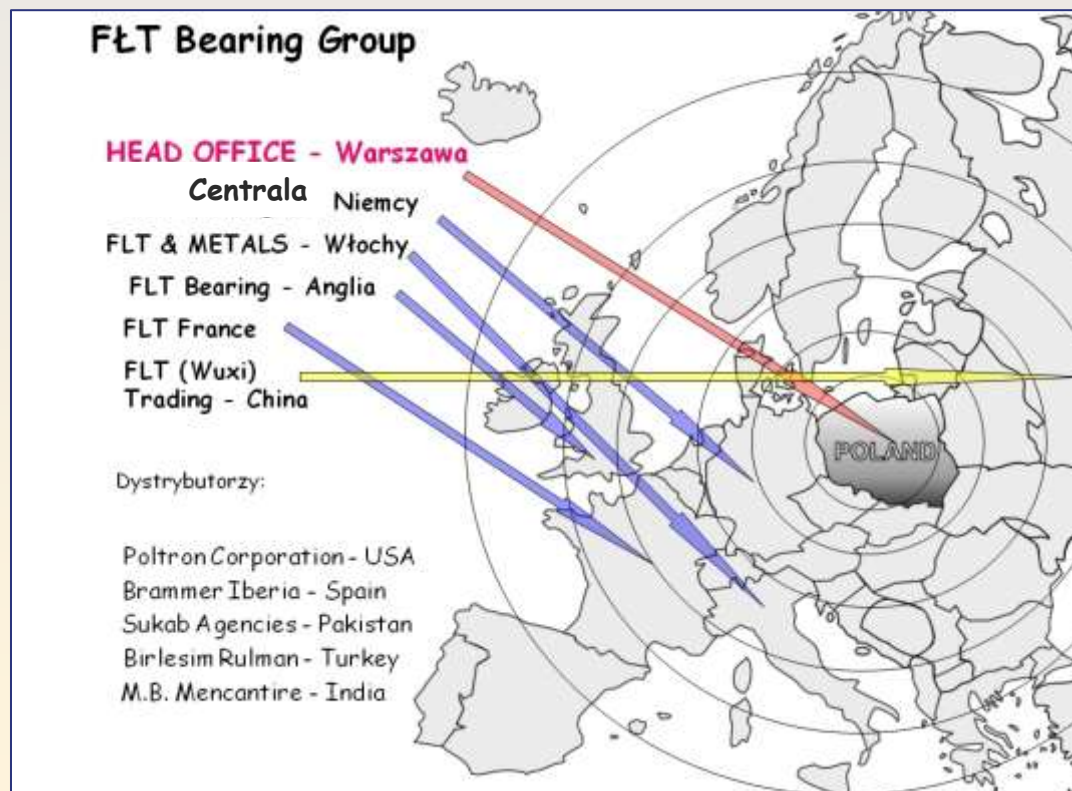
Automotive

Chemicals

FŁT Polska Sp. z o.o.

prowadzi działalność handlową w obszarze zakupu i sprzedaży na rachunek własny łożysk i ich części produkowanych w Polsce z przeznaczeniem na eksport i rynek krajowy.

Spółka specjalizuje się głównie w następujących gałęziach przemysłu: motoryzacyjnym, rolniczym, mechanicznym i hutniczym.



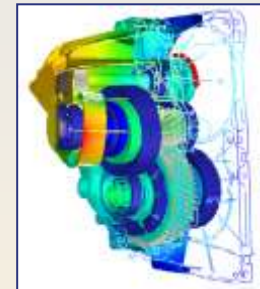
- łożyska kulkowe we wszystkich odmianach
- łożyska stożkowe
- łożyska walcowe
- łożyska igiełkowe
- łożyska baryłkowe
- łożyska wielkogabarytowe we wszystkich grupach konstrukcyjnych
- odkuwki pierścieni
- kulki stalowe
- igietki



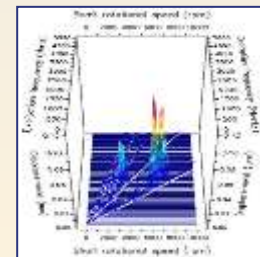
FŁT- ROMAX Designer (projektowanie techniczne)

FŁT Polska Sp. z o.o. świadczy usługi w zakresie obliczeń trwałości łożysk z wykorzystaniem oprogramowania firmy RomaxTechnology.

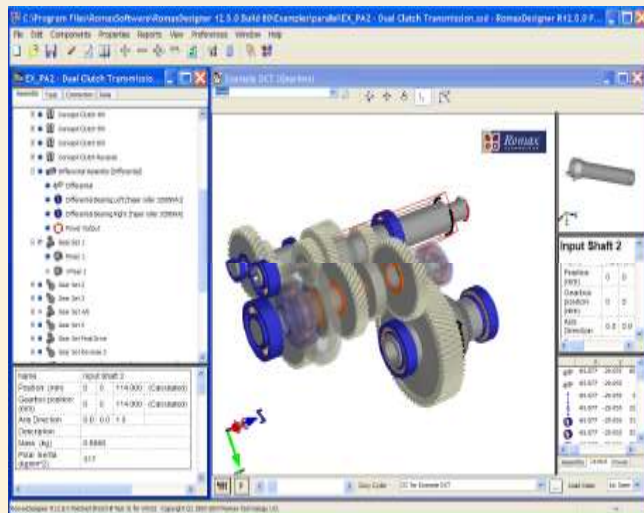
Symulacja skrzyni biegów



Kalkulacje i analizy



Projektowanie łożyska



Sławomir Łukaszewski

Prezes Zarządu

ul. Łucka 7/9

00-842 Warszawa

www.fltpolska.pl/





Metals



Automotive

Chemicals



Podstawowe kierunki działalności ELANA PET Sp. z o.o.

- Budowa maszyn, urządzeń, konstrukcji stalowych i hal, zbiorników, konstrukcji dla przemysłu chemicznego, hutniczego, motoryzacyjnego, spożywczego, papierniczego, opakowań, itp.
- Produkcja części zamiennych, technologie obróbki metali, polepszania ich własności mechanicznych
- Usługi w zakresie Automatyki i Elektryki
- Utrzymanie ruchu w zakładach produkcyjnych, usługi serwisowe, naprawa maszyn, urządzeń i instalacji w branżach mechanicznej, elektrycznej, automatycznej
- Certyfikowane Laboratorium Badań Wytrzymałościowych i Nieniszczących (NDT)

- ramy nadwozi, skrzynie ładunkowe samochodów ciężarowych
- filtry, zbiorniki ciśnieniowe i bezciśnieniowe
- wyciągarki, linie do wytopu miedzi
- zbiorniki ciśnieniowe i bezciśnieniowe
- konstrukcje platform, schodów, barierek
- konstrukcje stalowe dla autostrad
- żurawie, urządzenia do składowania
- regeneracje czopu wałów
- badania NDT
- regeneracje mieszadeł
- relokacje rurociągów, linii produkcyjnych
- podzespoły
- relokacje rurociągów, linii produkcyjnych



E-mail: elanapet@elanapet.pl
Tel. Stacjonarny: +48 56 656 15 17
Tel. Komórkowy: +48 692 442 904
Adres firmy: Toruń; ul. M. Skłodowskiej-Curie 73
www.elanapet.pl





Metals

Automotive

Chemicals

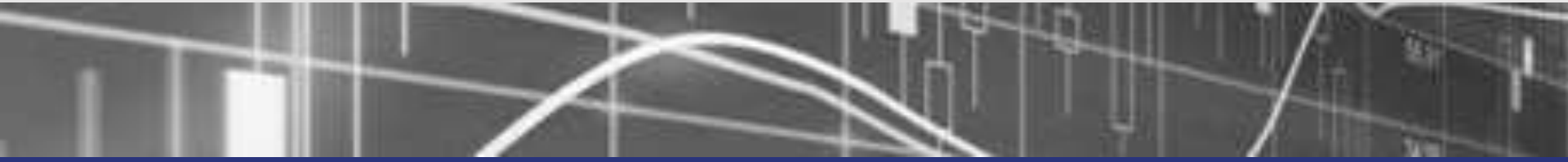
Profil spółki

Przedsiębiorstwo Remal Sp. z o.o. zostało utworzone w 1995 roku poprzez wydzielenie ze struktur Huty Aluminium Konin służb remontowych. Spółka skoncentrowana jest na świadczeniu usług w następujących obszarach:

- utrzymania ruchu linii produkcyjnych,
- remontach i modernizacji maszyn i urządzeń,
- wytwarzaniu oraz montażu urządzeń i instalacji przemysłowych,
- wykonywaniu konstrukcji stalowych i aluminiowych,
- produkcji specjalistycznych opakowań drewnianych,
- produkcji i regeneracji części zamiennych,
- usługi obróbki skrawaniem.

Spółka specjalizuje się w remontach i modernizacjach urządzeń odlewniczych i walcowniczych, posiada unikalne kwalifikacje spawania aluminium dużych przekrojów. Naszymi klientami są przedsiębiorstwa różnych branż, zlokalizowane w wielu miejscach Polski.

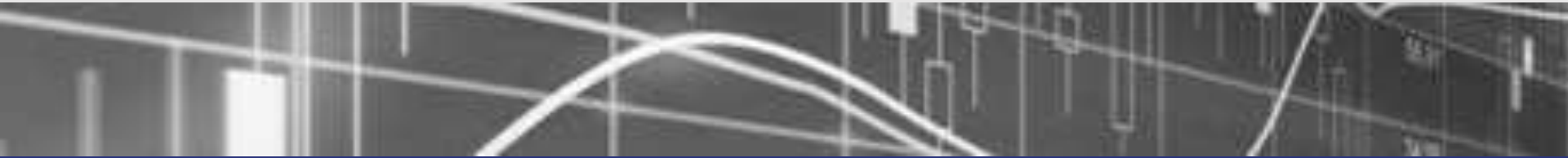
Nadrzędnym przesłaniem działalności przedsiębiorstwa jest spełnianie oczekiwań Klienta, w czym pomaga wdrożony i utrzymywany system zarządzania oparty o normę PN-EN ISO 9001: 2008 oraz certyfikowany system na zgodność z normami PN-EN 1090 i PN-EN ISO 3834.



Przykładowe produkty spółki :

- Serwis i remonty urządzeń przemysłowych

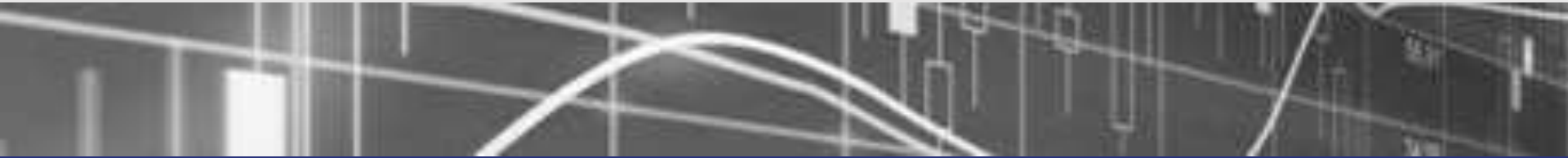




Przykładowe produkty spółki

- Montaż i modernizacje linii przemysłowych





Przykładowe produkty spółki

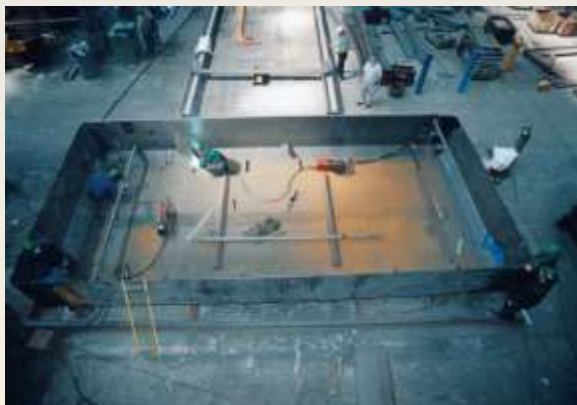
- Obróbka skrawaniem i regeneracja części maszyn

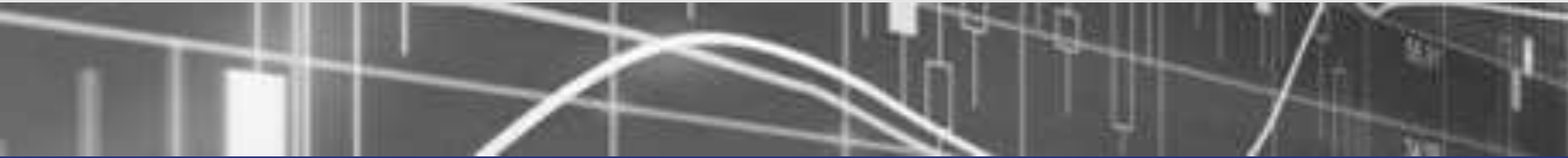




Przykładowe produkty spółki

- Wykonawstwo konstrukcji stalowych





Przykładowe produkty spółki

- Spawanie aluminium i wykonawstwo konstrukcji aluminiowych





Przykładowe produkty spółki

- Konstrukcje maszynowe



Przykładowe produkty spółki:

- Opakowania drewniane



Kontakt



Jerzy Gałek

Prezes Zarządu, Dyrektor Przedsiębiorstwa

e-mail: j_galek@remal.pl

tel. (63) 247 47 30

tel. +48 695 107 065

ul. Hutnicza 1

62-510 Konin

www.remal.pl



Metals



Automotive

Chemicals

Przedmiotem działalności spółki jest świadczenie usług w zakresie:

- **unieszkodliwiania odpadów niebezpiecznych i innych niż niebezpieczne** we własnych instalacjach uzdatniania wody powierzchniowej
- **transportu odpadów**



Spalanie odpadów niebezpiecznych

Piec obrotowy, termoreaktor,
kocioł odzyskowy ciepła, filtr pyłowy,
system oczyszczania gazów, komin



**Składowanie odpadów
niebezpiecznych, w tym azbestu**

Powierzchnia składowiska - 6 ha

Pojemność - 490 000 m³



Bioremediacja ziemi zanieczyszczonej
substancjami niebezpiecznymi



Neutralizacja odpadów ciekłych



Piotr Przewoski

Prezes Zarządu

przewoski@utyliczacja-konin.pl

Telefon: 691 477 175

Zakład Utylizacji Odpadów Sp. z o.o.

ul. Sulańska 11, 62-510 Konin

tel. (63)249-36-24

www.utyliczacja-konin.pl





FLT & Metals Ltd

Metals

Automotive

Chemicals



W drugiej połowie lat 60. ubiegłego stulecia Impexmetal otworzył biuro w Londynie w ówczesnych strukturach Anglodalu.

Prawie 40 lat temu w styczniu 1974 roku biuro zostało przekształcone w niezależną firmę zarejestrowaną jako firma angielska FLT&Metals Ltd. o dwóch pionach operacyjno-handlowych, tj. łożyska i metale.

Kilka lat temu łożyska zostały wydzielone w niezależną firmę FLT Bearings.

1. Transakcje zabezpieczające ceny metali

- dla Impexmetal i wszystkich podmiotów z Grupy Impexmetal.
- nasz obrót w różnych modelach transakcji z Londyńską Giełdą Metali wynosi rocznie od kilkuset milionów, nawet do miliarda USD.
- służymy analitycznymi informacjami dotyczącymi rynku metali.
- nienaganna współpraca z Londyńską Giełdą Metali daje nam szerokie możliwości zakupu metali z magazynów giełdowych oraz jest dla nas wizytówką do współpracy z największymi światowymi firmami metalowymi.

2. Handel metalami w obrocie międzynarodowym.

- W obrocie fizycznym ok. 90 % naszego handlu to operacje poza Grupą Impexmetalu.

Głównym naszym asortymentem są koncentraty ołowiu. Konkurujemy z dużymi firmami światowymi i potrafimy tę konkurencję pokonać w negocjacjach kontraktów długoterminowych. Dostawcy wysoko oceniają naszą niezawodną realizację kontraktów zarówno w fizycznym terminowym odbiorze towaru, jak i płatnościach. Współpracujemy również z mniejszymi firmami w kilku krajach, np. sprzedając do nich półfabrykaty wytwarzane przez Zakłady z Grupy Impexmetalu.

Częściowo wykorzystujemy nasze szerokie możliwości zakupu metali wsadowych z dużych i mniejszych firm dla potrzeb Grupy Impexmetalu, prowadzimy również handel o takim modelu całkowicie poza Grupą.

Możliwości współpracy

Od kilku lat dopracowujemy nowe projekty metalowe jak boksyty, ruda niklu, cyna i inne. Mamy szerokie możliwości pracy w różnych asortymentach nie tylko metalowych, na różnych rynkach światowych zarówno jako dostawca do Państwa, jak i sprzedawca Państwa towarów.

Zachęcam Państwa do wykorzystania tej naszej oferty handlowej w wymiarze szerszym niż dotychczas. Każdą transakcję przeprowadzamy na bazie szerokiej analizy aktualnych realiów rynkowych i wybierając do współpracy sprawdzone światowe firmy.

Kontakt

Magdalena Michalska, FLT & Metals Ltd, St Martin's House 16 St Martin's Le Grand, London

wk 020 7397 8612, 020 7397 8613

fax 020 7397 8603

mob 07769 903256



Metals

Automotive

Chemicals



Spółka **NYLONBOR** powstała w roku 1997 jako Joint-Venture z Angielską firmą NYLACAST LTD. Od początku swojej działalności zajmuje się produkcją poliamidu 6 metodą odlewania (Cast-Nylon), w formie tulei, prętów i płyt. Poprzez wiele lat praktyki, produkty nasze stały się znane na rynku krajowym i cenione za granicą. W roku 2004 NYLONBOR zaczął funkcjonować niezależnie od NYLACAST, jako NYLONBOR Sp. z o.o. Od tego czasu udało się udoskonalić technologię, współpracując z firmami szwajcarskimi, a także Politechniką Łódzką i Warszawską, wprowadzić do produkcji nowe towary. W roku 2006 NYLONBOR uruchomił produkcję środków pozoracji pola walki dla wojska ale także na potrzeby przemysłu filmowego. Od roku 2010 ściśle współpracujemy z Instytutem Technicznym Wojsk Lotniczych, czego efektem było opracowanie wyrobów do testowania systemów ochrony przeciwlotniczej. Od roku 2011 w Spółce funkcjonuje własne centrum obróbcze tworzyw konstrukcyjnych, co pozwala na poszerzenie gamy produktów o wyroby gotowe (m.in. koła zębate, rolki, szpule).



Do produkcji poliamidów NYLONBOR używa całej gamy surowców, z czego podstawowym jest kaprolaktam jakości AP, którą zapewnia wieloletni dostawca - firma Brueggemann. Kaprolaktam dostarczany jest w workach z folii aluminiowej, wielowarstwowych, pakowanych hermetycznie, co gwarantuje zachowanie zawartości wody na poziomie nie przekraczającym 0,02%, co jest ściśle wymagane technologią.

Głównym dostawcą pozostałych surowców była firma Nylacast, gdyż na jej technologii w głównej mierze oparta jest produkcja. Na bazie doświadczeń wykonywanych we własnym zakresie, udało się pozyskać także innych dostawców surowców pomocniczych (masterbatchów) oraz poszerzyć gamę produktów o nowe odmiany kolorystyczne. Wszystkie surowce używane w procesie produkcji muszą być dedykowane metodzie odlewniczej, a także spełniać najwyższe wymagania jakościowe.

Produkty poliamidowe



Elementy gotowe
produkowane w NYLONBOR

Produkty - pręty i tuleje



Filmowe produkty pirotechniczne



Saperska kostka dymna

Świeca dymna



Produkty wojskowe



Powietrzne cele treningowe
oraz duże świece dymne



inż. Jerzy Koźlicki
Prezes Zarządu

kozlicki@nylonbor.pl
+48 468-630-400
+48 606-896-979

NYLONBOR Sp. z o.o.
ul. 15 Sierpnia 106
96-500 Sochaczew
www.nylonbor.pl





**Dziękujemy
za uwagę**

Metals

Automotive

Chemicals

